

# Schiebeanlage für Türen ST 3/80

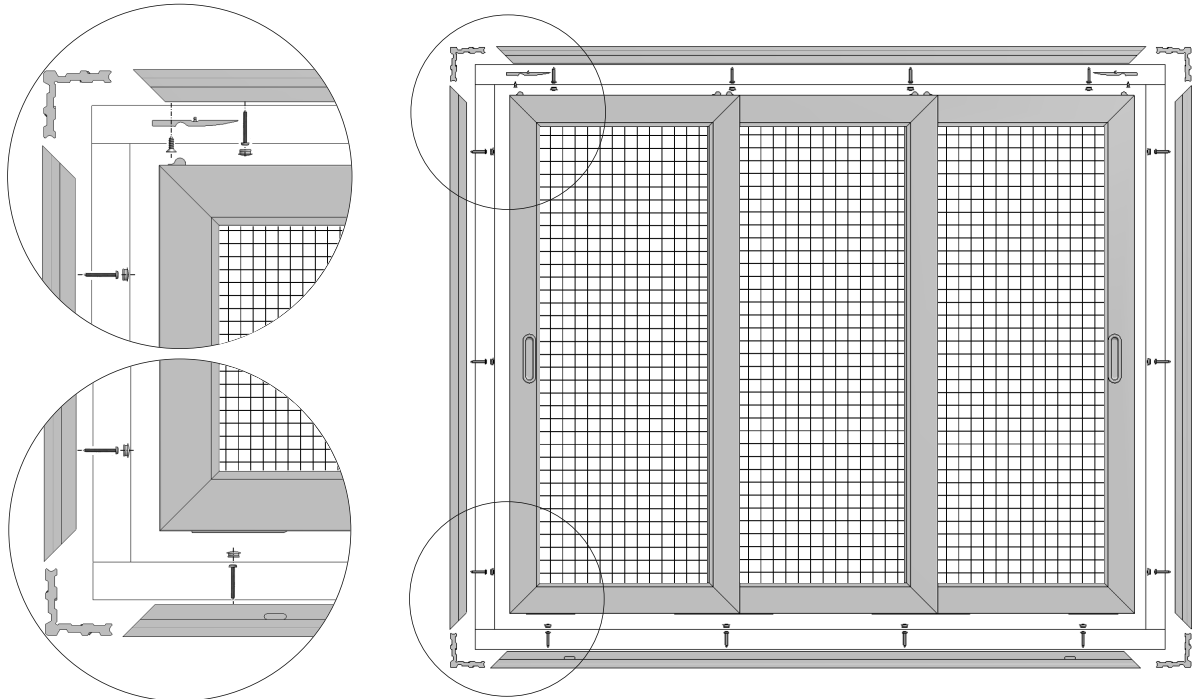


## Montageanleitung

Bitte lesen Sie sich diese Montageanleitung aufmerksam durch, da wir für Fehler, die durch falsche Montage entstehen, keine Haftung übernehmen!  
Zur Montage ausschließlich Edelstahlschrauben verwenden.

 Schraubeckwinkel 11 48 37 4x	 SK 2,9x9,5 15 04 29.09.TX 2x	 Schiebeflügel- arretierung 13 48 36 2x	<p><b>Empfohlene Werkzeuge</b></p> <p>Bleistift TX10 TX20 Schraub- dreher Akku- Bohrschrauber HSS Alubohrer ø 2,2 mm ø 2,9 mm ø 4,0 mm Kegel- senker ø 10 mm Wasserwaage</p>
<p><b>Werden nur bei Bestellung mit Montagebohrungen mitgeliefert!</b></p>			<p><b>Empfohlene Hilfsmittel</b></p> PE Dichtungsband 12 33 80.15
 Abdeck- kappe 142391	 RK 3,9x38 15 03 39.38.TX	 Multifunktions- dübel 15 50 06.35	 Inbusschlüssel 2,5mm 17 06 25.25

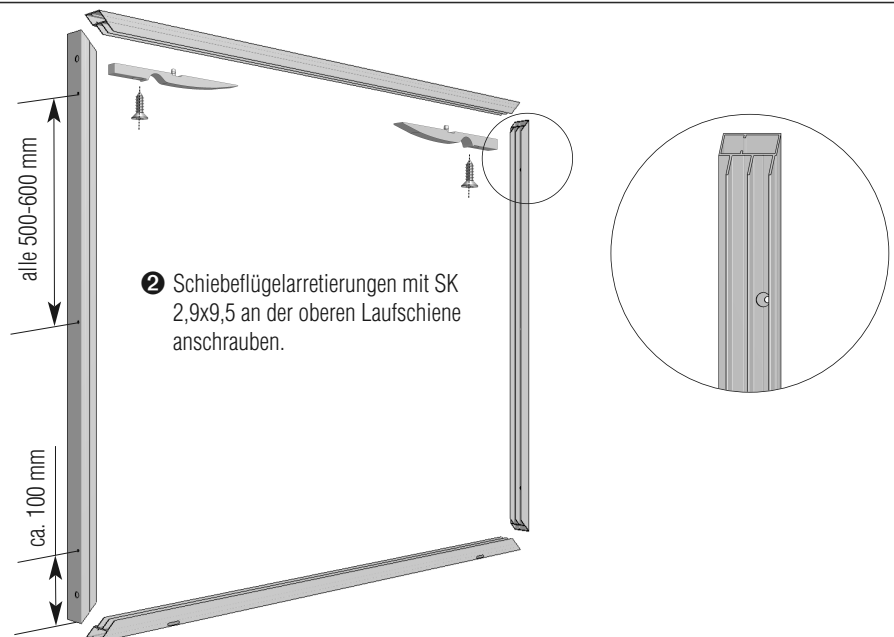
## Gesamtansicht



### 1 Laufschiene Montagebohrungen

(1 entfallen falls mitbestellt, dann nur 2)

- 1 Mit Bohrer ø 4,0 mm die Laufschiene-profile seitlich durchbohren. Danach mit dem Kegelsenker die erste Profilwand durchsenken.

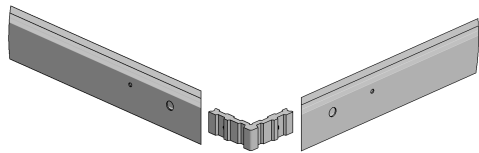


# Schiebeanlage für Türen ST 3/80



## Montageanleitung

### 2 Laufschiene Zusammenbau



Profile mit den Schraubeckwinkeln zu einem Rahmen zusammenstecken.

Mit dem Inbusschlüssel 2,5mm abwechselnd links und rechts verklemmen.

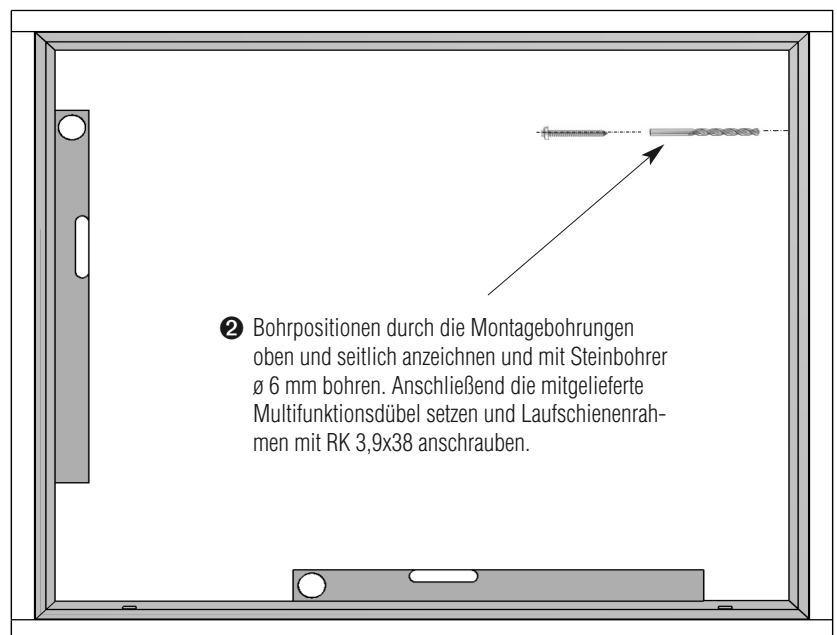
! Gehrungen dürfen keinen Spalt oder Versatz haben.

! Madenschrauben mit Drehmomentschraubendreher mit 1,5 Nm anziehen

### 3 Laufschienerahmen montieren

! Laufschienerahmen zur Leibung ausrichten.

! Um Unebenheiten in der Leibung auszugleichen, PE-Dichtungsband benutzen.

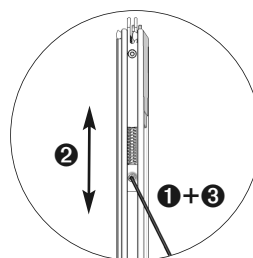
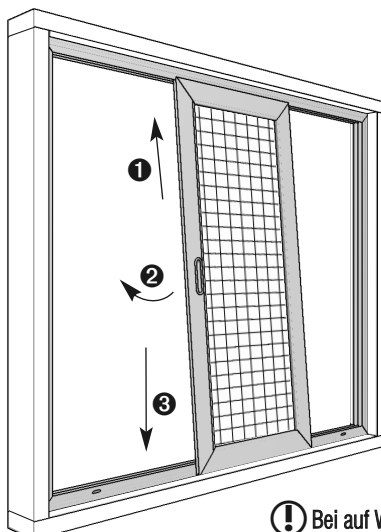


! Bohrpositionen durch die Montagebohrungen oben und seitlich anzeichnen und mit Steinbohrer  $\varnothing 6$  mm bohren. Anschließend die mitgelieferte Multifunktionsdübel setzen und Laufschienerahmen mit RK 3,9x38 anschrauben.

! Bei Holzfenster mit Bohrer  $\varnothing 2,2$  mm vorbohren. Bei verschiedenen Bodenbelägen entsprechendes Befestigungsmaterial benutzen.

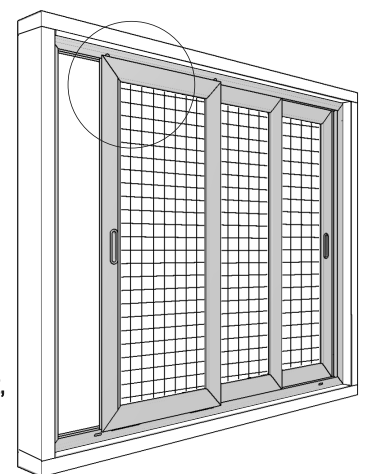
### 4 Schiebeflügel einhängen

! Bei Option Flügelspaltichtung wird die Länge der Dichtung vor Ort angepasst.



! Die Federkraft der Schiebeflügelführung kann bei Bedarf variabel angepasst werden:  
- weich (Standard): das Unterteil ist komplett ausgefedert,  
- stramm: das Unterteil ist so weit hochgeschoben, dass die Gabel der Schiebeflügelführung sich noch bis auf das Niveau des Flügels herunterdrücken lässt.

Auf der Gegenseite kann die Schiebeflügelführung (Unterteil) komplett hochgeschoben werden (Feder auf Block). Dadurch kann der Effekt der Aushägesicherung erzielt werden und gleichzeitig bei sehr schmalen Flügeln ein Kippen verringert werden.



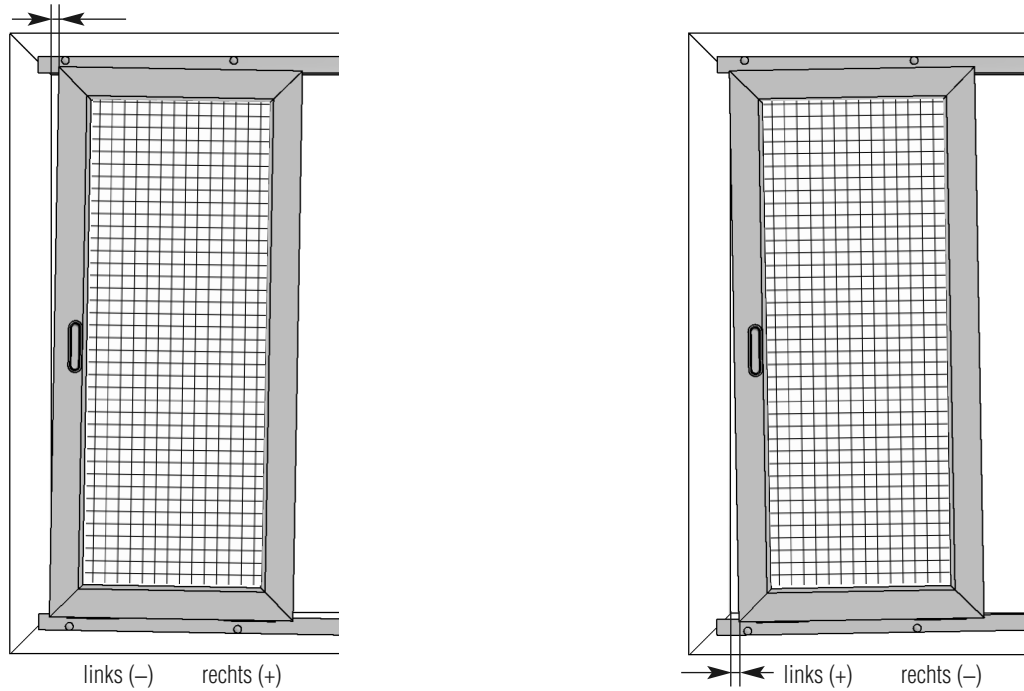
! Bei auf Wetterseite montierten Elementen an entsprechenden Stellen Entwässerungsbohrungen setzen.

# Schiebeanlage für Türen ST 3/80



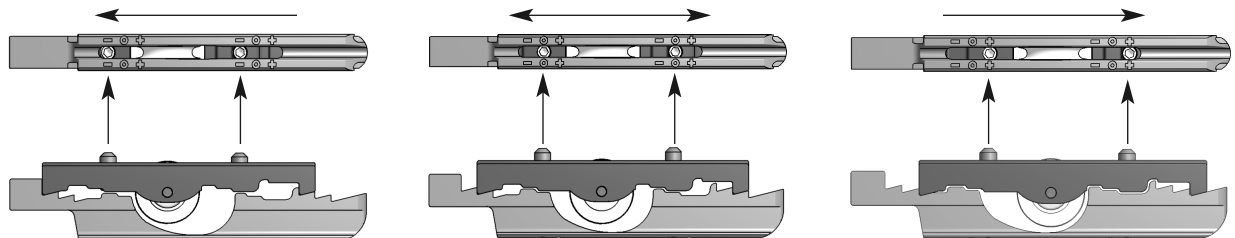
## Montageanleitung

ⓘ Höhenverstellbare Laufrollen können nachjustiert werden, um kleine Montageungenauigkeiten auszugleichen.



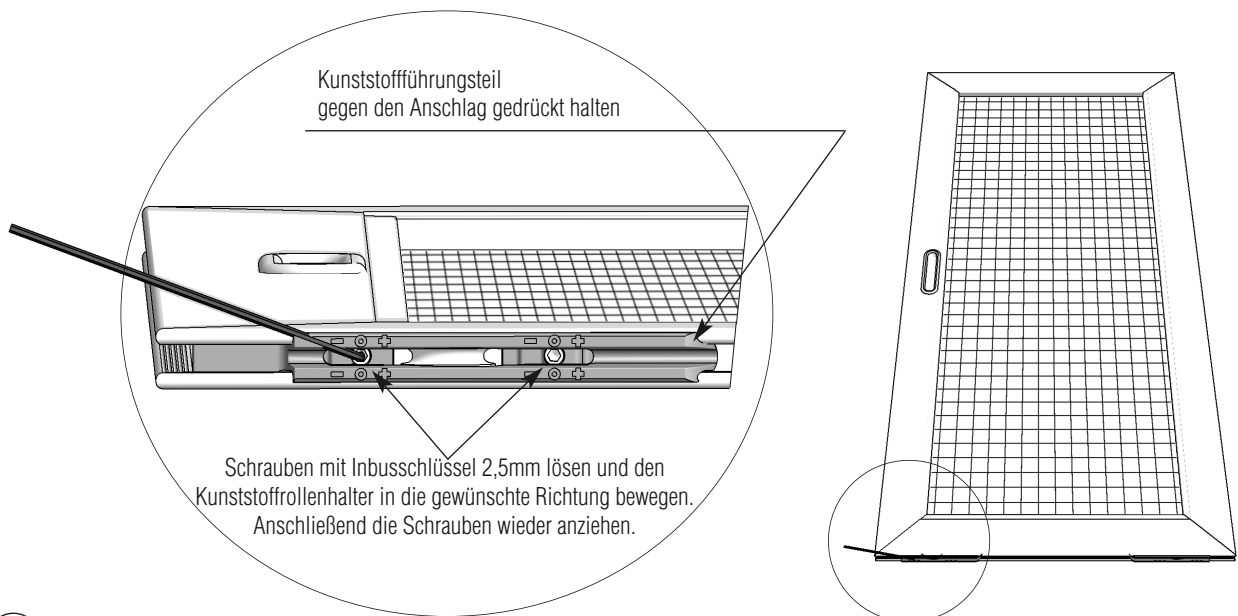
Durch Verschieben des Kunststoffrollenhalters in die ( — ) Richtung, wandert der **Schiebeflügel** auf dieser Seite um **1 mm** nach **unten**.

Durch Verschieben des Kunststoffrollenhalters in die ( + ) Richtung, wandert der **Schiebeflügel** auf dieser Seite um **1 mm** nach **oben**.



Maximaler Verstellbereich 2 mm (eine Seite nach unten, die andere Seite nach oben)!

Da in der Regel die Breite zur Höhe im Verhältnis 2:1 steht, kann der Schiebeflügel oben um 4 mm nach links oder 4 mm nach rechts geschwenkt werden.



In Gewindestift eingesteckter Inbusschlüssel zeigt die aktuelle Höhenposition der Laufrolle.