

Schiebeanlage für Türen ST 3/15

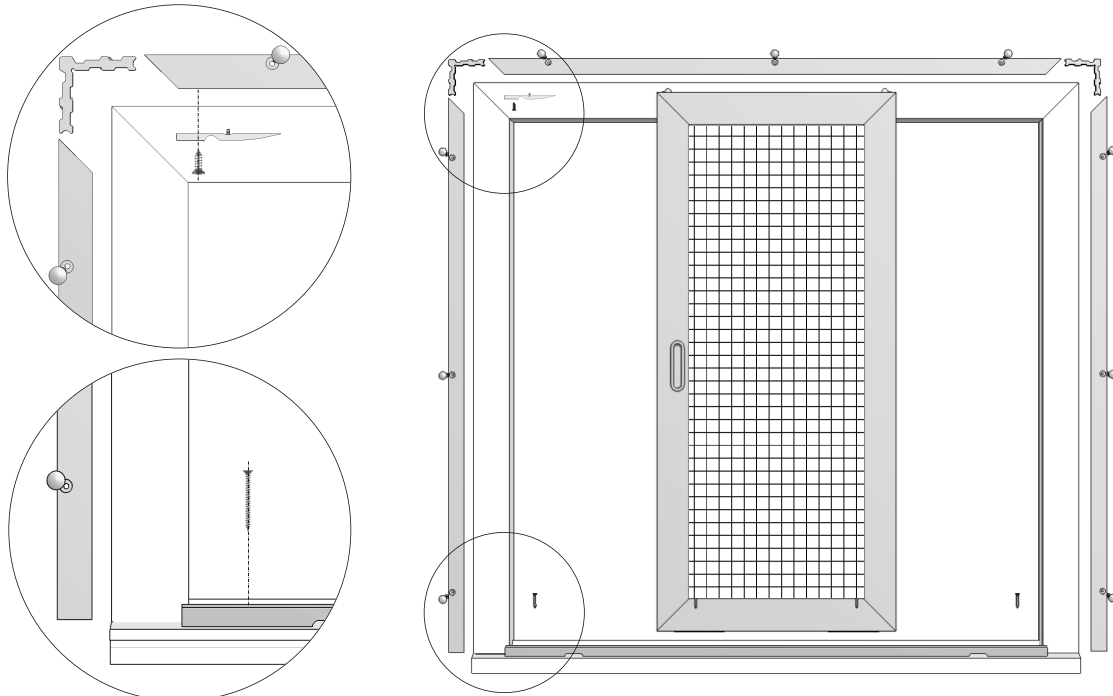


Montageanleitung

Bitte lesen Sie sich diese Montageanleitung aufmerksam durch, da wir für Fehler, die durch falsche Montage entstehen, keine Haftung übernehmen!
Zur Montage ausschließlich Edelstahlschrauben verwenden.

Zubehör				Empfohlene Hilfsmittel	Empfohlene Werkzeuge				
Schiebeflügelarretierung	SK 2,9x9,5	Inbusschlüssel	Schraubeckwinkel	PE-Dichtkeil				HSS Alubohrer	Kegelsenker
13 48 36 1x	15 04 29.09.TX 1x	2,0mm 17 06 24.20	11 48 35	12 26 12.44				ø 2,2 mm	ø 10 mm
		2,5mm 17 06 25.25	2x					ø 2,9 mm	
Werden nur bei Bestellung mit Montagebohrungen mitgeliefert!								ø 4,0 mm	
				Acrylat-Klebeband				Steinbohrer ø 6 mm	
RK 3,5x13	Abdeckkappe	Multifunktionsdübel	SK 3,5x40	12 25 20.08					
15 03 35.13.TX	14 23 91	15 50 06.35	15 07 35.40.TX						

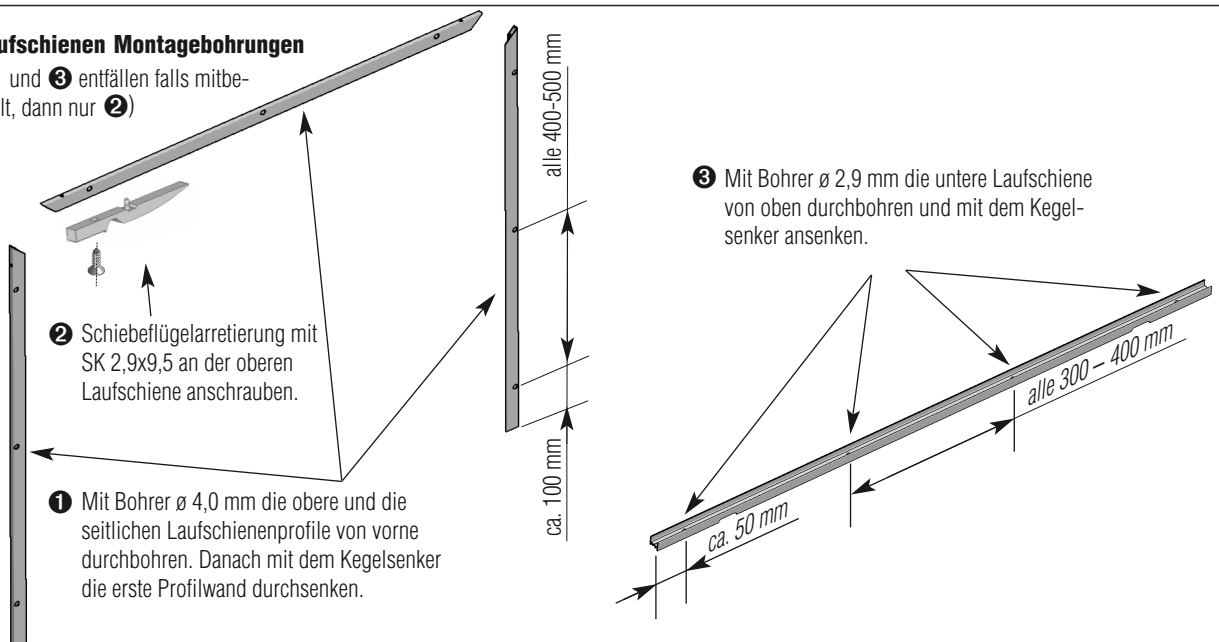
Gesamtansicht



1

Laufschiene Montagebohrungen

① und ③ entfallen falls mitbestellt, dann nur ②

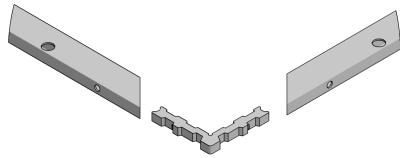


Schiebeanlage für Türen ST 3/15

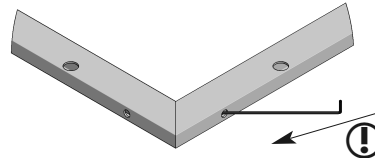


Montageanleitung

2 Laufschiene Zusammenbau



Obere und seitliche Laufschieneprofile mit den Schraubeckwinkeln zu einem U-Rahmen zusammenstecken.



Mit dem 2,0 mm Inbusschlüssel abwechselnd links und rechts verklemmen.

⚠ Gehrungen dürfen keinen Spalt oder Versatz haben.



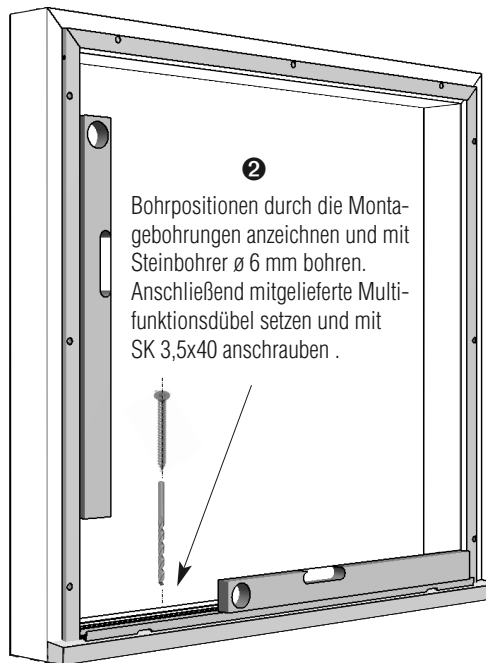
Madenschrauben mit Drehmomentschraubendreher mit 1,5 Nm anziehen

3 Laufschienerahmen montieren

1 Laufschienerahmen und untere Laufschiene zueinander und zum Blendrahmen ausrichten.



Zum Fixieren der Laufschienerahmen beim Ausrichten, Acrylat-Klebeband benutzen.



2 Bohrpositionen durch die Montagebohrungen anzeichnen und mit Steinbohrer \varnothing 6 mm bohren. Anschließend mitgelieferte Multifunktionsdübel setzen und mit SK 3,5x40 anschrauben.

3 Durch die Montagebohrungen vorbohren und mit RK 3,5x13 anschrauben. Abdeckkappen aufstecken.



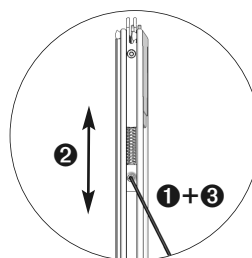
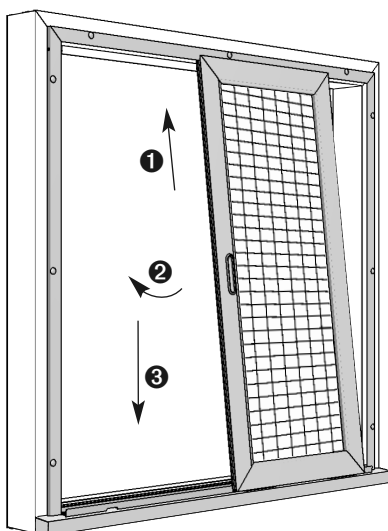
Bei Holz- und Kunststofffenster mit Bohrer \varnothing 2,2 mm, bei Alufenster mit Bohrer \varnothing 2,9 mm vorbohren. Bei anderen Bodenbelägen entsprechendes Befestigungsmaterial benutzen.

4 Schiebeflügel einhängen

⚠ Bei Option Flügelspaltichtung wird die Länge der Dichtung vor Ort angepasst.



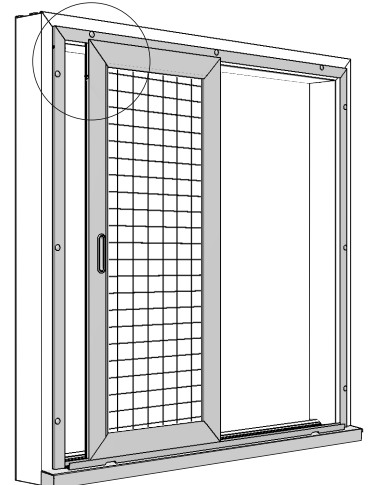
Zum Abdichten von kleinen Lichtspalten PE-Dichtkeil verwenden.



Die Federkraft der Schiebeflügelführung kann bei Bedarf variabel angepasst werden:

- weich (Standart): das Unterteil ist komplett ausgefedert,
- stramm: das Unterteil ist so weit hochgeschoben, dass die Gabel der Schiebeflügelführung sich noch bis auf das Niveau des Flügels herunterdrücken lässt.

Auf der Gegenseite kann die Schiebeflügelführung (Unterteil) komplett hochgeschoben werden (Feder auf Block). Dadurch kann der Effekt der Aushägesicherung erzielt werden und gleichzeitig bei sehr schmalen Flügeln ein Kippen verringert werden.



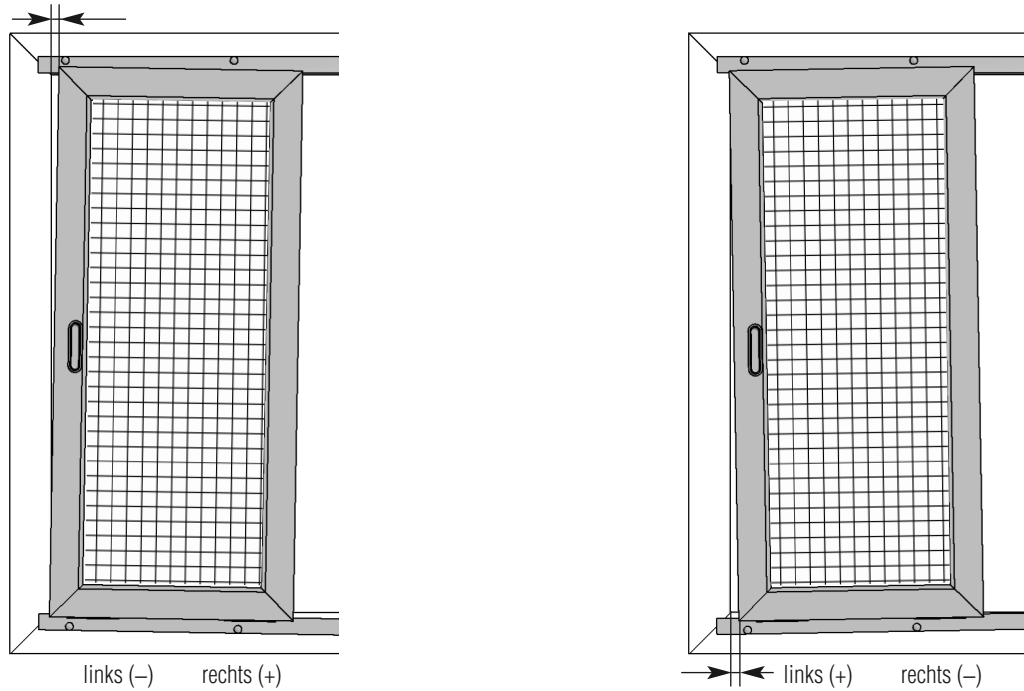
⚠ Bei auf Wetterseite montierten Elementen an entsprechenden Stellen Entwässerungsbohrungen setzen.

Schiebeanlage für Türen ST 3/15



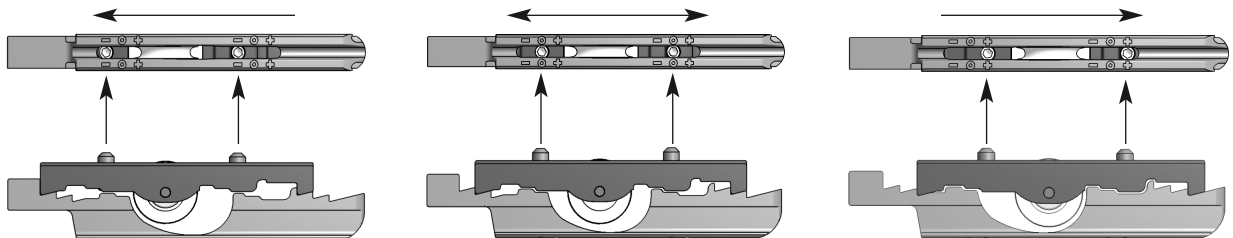
Montageanleitung

⚠ Höhenverstellbare Laufrollen können nachjustiert werden, um kleine Montageungenauigkeiten auszugleichen.



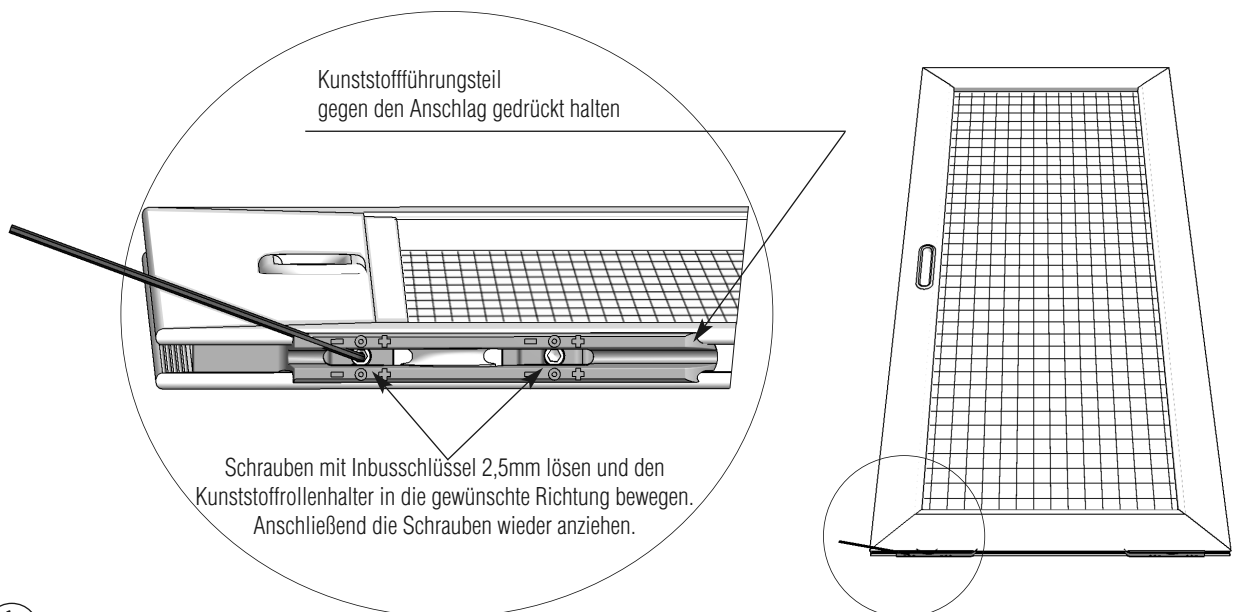
Durch Verschieben des Kunststoffrollenhalters in die (—) Richtung, wandert der **Schiebeflügel** auf dieser Seite um **1 mm nach unten**.

Durch Verschieben des Kunststoffrollenhalters in die (+) Richtung, wandert der **Schiebeflügel** auf dieser Seite um **1 mm nach oben**.



Maximaler Verstellbereich 2 mm (eine Seite nach unten, die andere Seite nach oben)!

Da in der Regel die Breite zur Höhe im Verhältnis 2:1 steht, kann der Schiebeflügel oben um 4 mm nach links oder 4 mm nach rechts geschwenkt werden.



In Gewindestift eingesteckter Inbusschlüssel zeigt die aktuelle Höhenposition der Laufrolle.